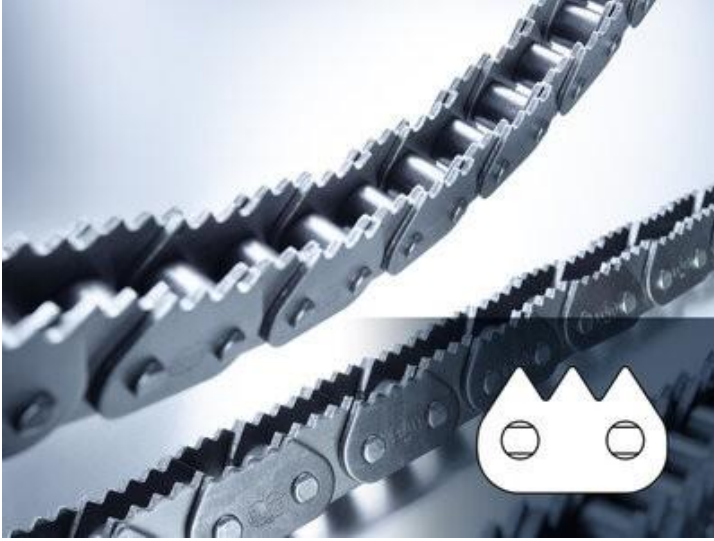


Ürün Verileri



Testere Di Pullu Makaralı Zincir

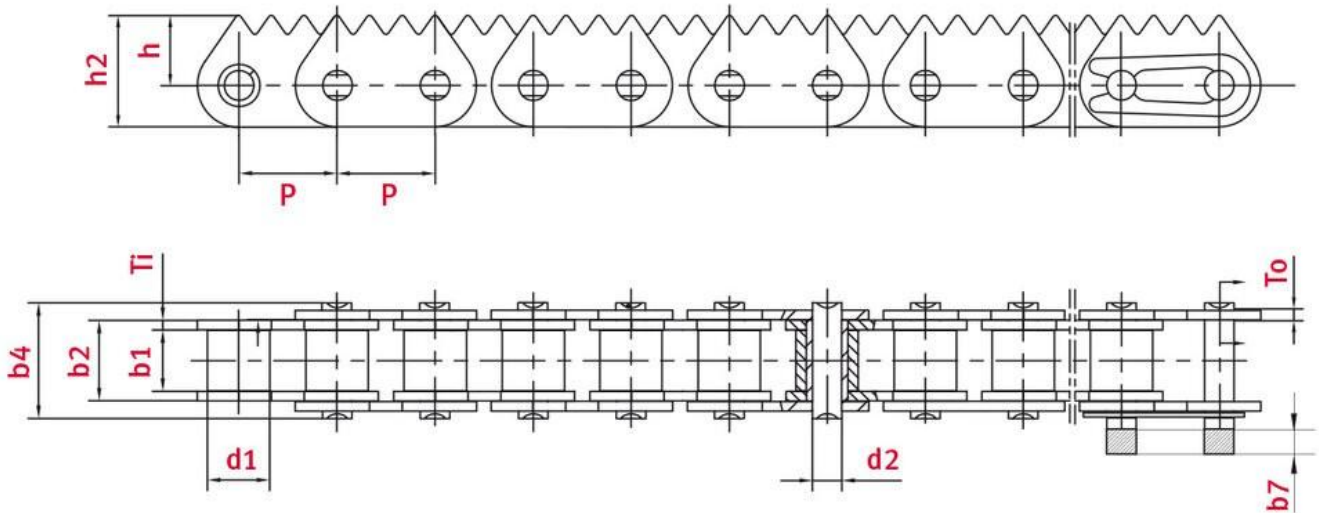
12B-1 ZL4 - ELITE

Parça No:

Paket Birimi: 5 m.

Marka: ELITE

Model: ZL4



Teknik Veriler

MAKARALI Z NC R	12B
Hatve p (mm)	19,05
 pullar arası geni lik b1 min. (mm)	11,68
Makara apı d1 maks. (mm)	12,07
Pim apı d2 maks. (mm)	5,72
Pim boyu b4 maks. (mm)	22,7
lave edilen kilidin maks. boyu b7 maks. (mm)	4,6
Blo un toplam geni li i b2 maks. (mm)	15,62
Pul kalınlı ı Ti/To (mm)	1,85/1,85
 pul yüksekli i h2 maks. (mm) (JWIS: g)	21,5
Zincirin ortasından ata manın tepe noktasına kadar olan yükseklik h (mm)	13,5
Min. gerilme gücü ISO/DIN FU (kN)	28,9
A ırlık (m/kg)	1,2
Ta ıma yüzeyi f (cm ²)	0,89

ÜRÜN B LG S

Testere di pullu ELITE makaralı zincirleri a ınmaya kar ı oldukça fazla dirençlidir ve en uygun yorgunluk dayanımı için tasarlanmı tır. Genellikle kereste endüstrisinde kaba kütüklerin ve kesili plakaların naklinde kullanılmaktadır.

ELITE markasının öne çıkan özellikleri:

- J ISO 606 standardlarının getirdiği minimum gereksinimler baz alınmı tır.
- J Makara yuvalarında elik ala ım kullanımı , kabu u sertle tirilmi ve temperlenmi tır.
- J Tüm zincir paraları farklı ölçölere ve uygulamalara uygun olacak ekilde ısı ı leme tabii tutulmu tur.
- J Tüm makaralı zincirler standard kopma yükünün %40 fazlasına kadar ön gerilmeye tabii tutulmu tur.
- J ISO 9001 gereksinimlerini yerine getirecek ekilde yüksek kalite güvencesi standard olarak alınmı tır.
- J Pulları maksimum yorgunluk dayanımı için bilya ile kumlama yapılmı tır.
- J Diki siz, so uk ekme, bilyalı kumlama yapılmı makaralar oldukça düzgün cidar kalınlıklarına sahiptir.
- J ELITE pimler düzgündür ve artırılmış aşınma direnci için ekstra sert bir yüzeye sahiptir.

Uygulama Alanları

- J A aç i leme endüstrisi
- J Makine mühendisli i ve sistem yapılandırması