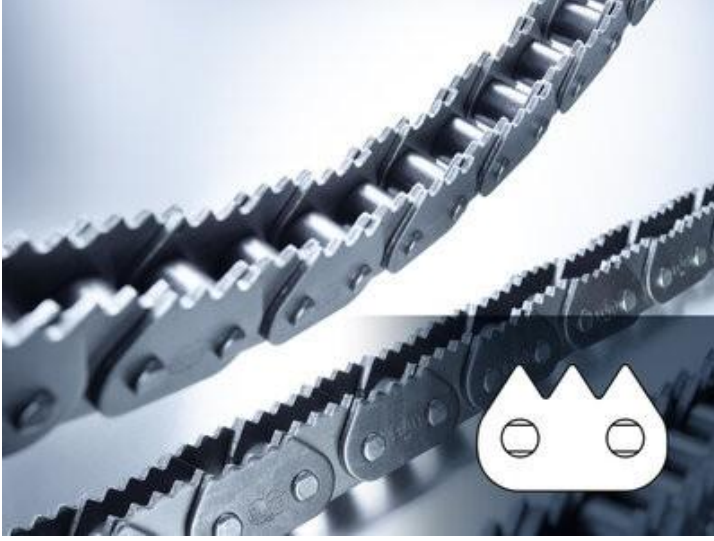


Ürün Verileri



Testere Di Pullu Makaralı Zincir

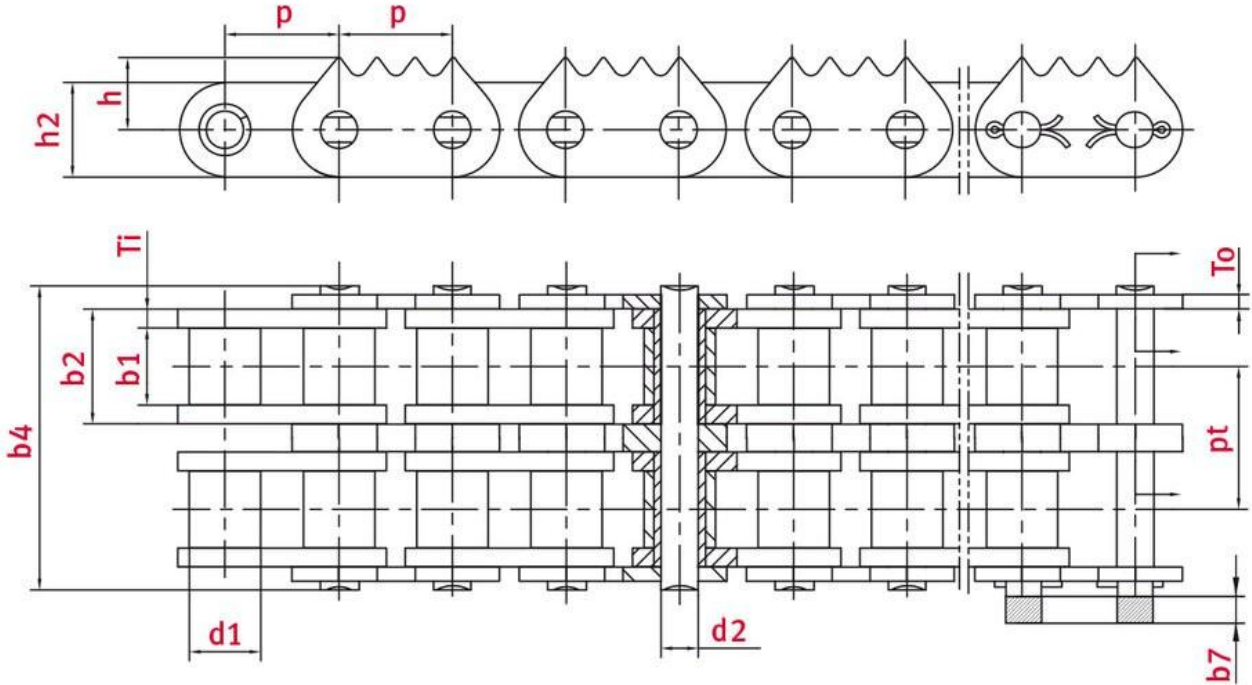
16B-2 ZL4 - ELITE

Parça No: 81013457

Paket Birimi: 5 m.

Marka: ELITE

Model: ZL4



Teknik Veriler

MAKARALI Z NC R	16B
Hatve p (mm)	25,4
ç pullar arası geni lik b1 min. (mm)	17,02
Makara çapı d1 maks. (mm)	15,88
Pim çapı d2 maks. (mm)	8,28
Pim boyu b4 maks. (mm)	67,5
lave edilen kilidin maks. boyu b7 maks. (mm)	5,4
Blo un toplam geni li i b2 maks. (mm)	25,45
Pul kalınlı ı Ti/To (mm)	4,15/3,10
ç pul yüksekli i h2 maks. (mm) (JWIS: g)	26,5
Zincirin ortasından ata manın tepe noktasına kadar olan yükseklik h (mm)	16
Min. gerilme gücü ISO/DIN FU (kN)	106
A ırlık (m/kg)	5,4
Ta ıma yüzeyi f (cm ²)	4,21
Travers hatvesi pt (mm) (JWIS: e)	31,88

ÜRÜN B LG S

Testere di pullu ELITE makaralı zincirleri a ınmaya kar ı oldukça fazla dirençlidir ve en uygun yorgunluk dayanımı için tasarlanmı tır. Genellikle kereste endüstrisinde kaba kütüklerin ve kesili plakaların naklinde kullanılmaktadır.

ELITE markasının öne çıkan özellikleri:

- J ISO 606 standardlarının getirdiği minimum gereksinimler baz alınmı tır.
- J Makara yuvalarında çelik ala ım kullanımı , kabu u sertleştirilmiş ve temperlenmi tir.
- J Tüm zincir parçaları farklı ölçülere ve uygulamalara uygun olacak ekilde ısıl i leme tabii tutulmu tur.
- J Tüm makaralı zincirler standard kopma yükünün %40 fazlasına kadar ön gerilmeye tabii tutulmuştur.
- J ISO 9001 gereksinimlerini yerine getirecek şekilde yüksek kalite güvencesi standard olarak alınmı tır.
- J Pulları maksimum yorgunluk dayanımı için bilya ile kuşlama yapılmı tır.
- J Diki siz, so uk çekme, bilyalı kuşlama yapılmı makaralar oldukça düzgün cidar kalınlıklarına sahiptir.
- J ELITE pimler düzgündür ve artırılmış aşınma direnci için ekstra sert bir yüzeye sahiptir.

Uygulama Alanları

- J A aç i leme endüstrisi
- J Makine mühendisli i ve sistem yapılandırması