

## Ürün Verileri

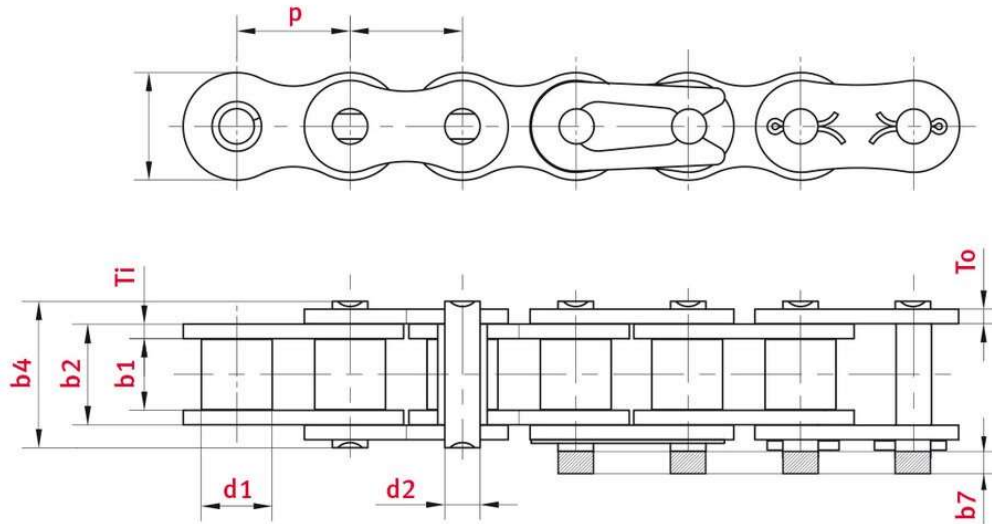


### Makaralı Zincir 5-1 - ELITE

Parça No: 81012800

Paket Birimi: 5 m.

Marka: ELITE



## Teknik Veriler

MAKARALI ZİNCİR	5
Hatve p (mm)	12,7
İç pullar arası genişlik b1 min. (mm)	5
Makara çapı d1 maks. (mm)	7,75
Pim çapı d2 maks. (mm)	3,96
Pim boyu b4 maks. (mm)	11,8
İlave edilen kilidin maks. boyu b7 maks. (mm)	1,5
Bloğun toplam genişliği b2 maks. (mm)	7,8
Pul kalınlığı Ti/To (mm)	1,30/1,00
İç pul yüksekliği h2 maks. (mm) (JWIS: g)	10,1
Min. gerilme gücü ISO/DIN FU (kN)	11,6
Ağırlık (m/kg)	0,46
Taşıma yüzeyi f (cm <sup>2</sup> )	0,31

## Ürün Bilgisi

Bu zincirler belirli müşteri taleplerinin sonucu ortaya çıkmışlardır. Buna örnek olarak, ilave yer açmaksızın yük kapasitesini artırmak veya sınırlı montaj alanına zincirleri girebilecek şekilde tasarlamak verilebilir. Bazı versiyonları ise bisiklet veya motorsiklet zincirlerinden geliştirilmiştir. Özellikleri de kullanıldıkları uygulamalar kadar farklıdır.

ELITE makaralı zincirleri standartların gerektirdiğinden daha yüksek aşınma direncine ve önemli ölçüde daha yüksek yorgunluk dayanımına sahiptir. Endüstriyel uygulamalar için doğru seçimdir: sağlam ve güvenilirdir. Tüm ELITE güç aktarım makaralı zincirleri yüksek ön gerilmeye tabi tutulmuş ve yüksek teknoloji ürünü ilk yağlayıcımız olan özel katkı zincir yağımız eliDUR+ ile işlem görmüştür. Damlama yapmayan eliDUR+ çalışma özelliklerini iyileştirme avantajını sağlamla kalmayıp aynı zamanda daha iyi bir oksitlenme koruması da temin etmektedir.

### Öne çıkan özellikleri:

- Fabrika standardı zincirler ilk yağlayıcı yağlanmış olarak tedarik edilmektedir.
- Tüm zincirler kopma dayanımının %30-50 üzerinde ön gerilmeye tabi tutulur.
- Boy toleransları, nominal boyun %0,15'i kadardır.
- Daha yüksek kopma dayanımına sahiptir.
- Dikişsiz, soğuk çekme, bilya ile zımbalanmış makaralar aşırı düzgün duvar kalınlıklarına sahiptir.

### Uygulama Alanları

- Depo teknolojisi, malzeme elleçleme endüstrisi
- Konveyör teknolojisi
- Montaj ve endüstriyel elleçleme sistemleri
- Ağaç işleme endüstrisi
- Makine mühendisliği ve sistem kurma
- Cam, seramik ve yapı malzemeleri endüstrisi
- Çevre teknolojisi, geri kazanım

İwis Tahrik Sistemleri San. Ve Tic. Ltd. Şti.

İstanbul

Tel.: 0216 912 49 47

E-posta: [salestr@iwis.com](mailto:salestr@iwis.com)

[www.iwis.com.tr](http://www.iwis.com.tr)