

Ürün Verileri



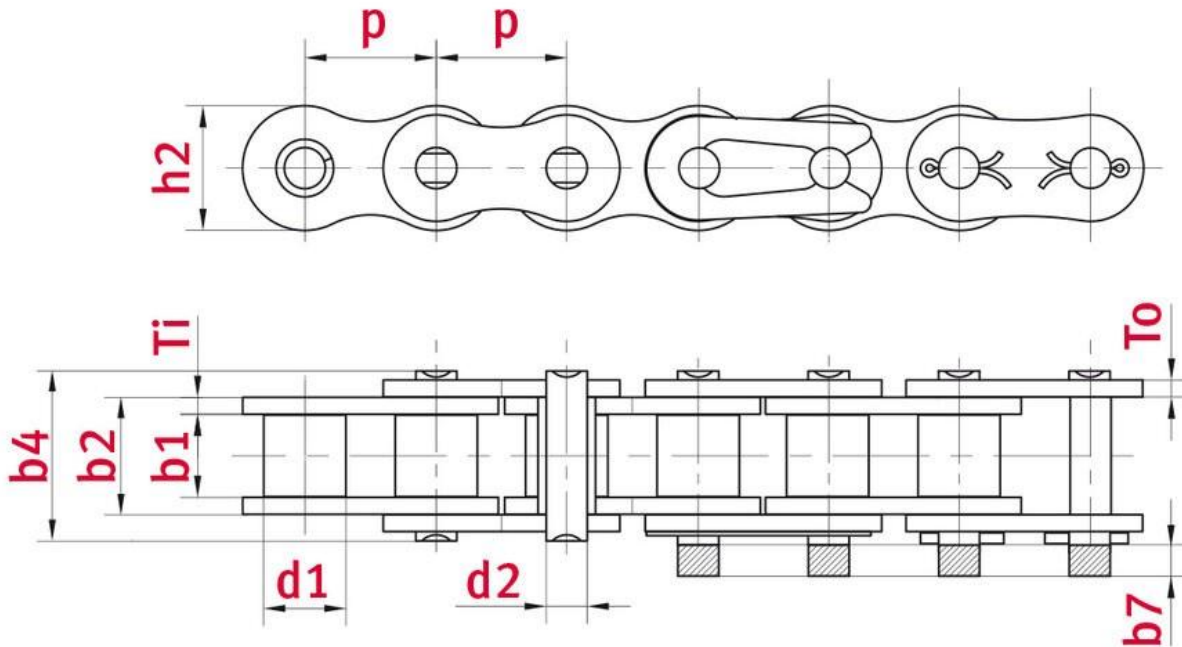
Makaralı Zincir 120-1, Takviyeli HV Serisi - ELITE

Parça No: 81012387

Paket Birimi: 5 m.

Marka: ELITE

Model: A ır Hizmet HV Serisi



Teknik Veriler

MAKARALI Z NC R	140
Hatve p (mm)	44,45
ç pullar arası geni lik b1 min. (mm)	25,22
Makara çapı d1 maks. (mm)	25,4
Pim çapı d2 maks. (mm)	12,71
Pim boyu b4 maks. (mm)	59
lave edilen kilidin maks. boyu b7 maks. (mm)	7,4
Blo un toplam geni li i b2 maks. (mm)	38,86
Pul kalınlı ı Ti/To (mm)	6,4
ç pul yüksekli i h2 maks. (mm) (JWIS: g)	42,23
Min. gerilme gücü ISO/DIN FU (kN)	243,6
A ırlık (m/kg)	8,3
Ta ıma yüzeyi f (cm ²)	4,94

ÜRÜN B LG S

ELITE yüksek performanslı "Takviyeli" zincirleri

A ırı derecedeki yüklere sahip uygulamalar için ASA standardı zincirler ile birlikte özellikle güçlendirilmiş modellerini kapsayan, Avrupa standartlarına göre İmal edilmiş zincirlerimiz bulunmaktadır. "Takviyeli" serisindeki makaralı zincirlerimiz, ilgili ASA standardı zincirleri ile uyumlu aynı ölçülere sahiptir, ancak pul kalınlıkları bir üst ölçüdeki zincirin pul kalınlığına eşittir.

HV serisi zincirler özel gövde sertleştirici çelik alaşımlı pimler ile bağlanarak zincirlere sadece gerilme dayanımı artışı verilmemiş aynı zamanda inanılmaz derecede yüksek kopma dayanımı değerleri de vermiştir.

Endüstriyel uygulamalar için do ru seçimdir: sa lam ve güvenilirdir. Tüm ELITE güç aktarım makaralı zincirleri yüksek ön gerilmeye tabi tutulmuş ve yüksek teknoloji ürünü ilk yağlayıcımız olan özel katkı zincir yağımız eliDUR+ ile işlem görmü tür. Damlama yapmayan eliDUR+ çalışma özelliklerini iyileştirme avantajını sağlamakla kalmayıp aynı zamanda daha iyi bir oksitlenme koruması da temin etmektedir.

Öne çıkan özellikleri:

- J ISO 606 standardının gerektirdiğinden %10 daha fazla ön gerilim uygulanarak zincirlerimizin kopma dayanımı yaklaşık olarak %40'a çıkarılmış tır.
- J İlk yağlayıcımız olan eliDUR+ sayesinde inanılmaz bir aşınma direnci sağlanmıştır.
- J Çalışma esnasındaki esnemesi düşüktür.
- J ISO 606 standardının gerektirdiğinden ortalama %20 daha fazla gerilme dayanımına sahiptir.
- J ELITE pimler düzgün ve ekstra sert yüzeye sahip olup, aşınma direnci artırılmıştır.
- J eliDUR+ standard ya layıcı sayesinde çalı ma ısı aralı ı +5C° ile +70C°arasındadır.
- J Tüm çe itleri aynı zamanda kaplamalı olarak da mevcuttur.
- J Gerektiğinde zincirlerinizi istenilen boyda takmaya hazır şekilde de tedarik edebiliriz.
- J -30C°'ye kadar düşük ısılarda veya +250C°'ye kadar olan yüksek ısılarda çalışması için özel yağlayıcılarımız talebinize istinaden temin edilir.
- J Talebinize istinaden, çift uyumlu veya set uyumlu ve işaretli olarak da zincirlerimizi teslim edebiliriz.

İwis Tahrik Sistemleri San. Ve Tic. Ltd. Şti.

İstanbul

Tel.: 0216 912 49 47

E-posta: salestr@iwis.com

www.iwis.com.tr

Uygulama Alanları

-) Ziraat makineleri
-) Ağaç işleme endüstrisi
-) Çevre teknolojisi, geri kazanım
-) Kaldırma ekipmanları, forkliftler